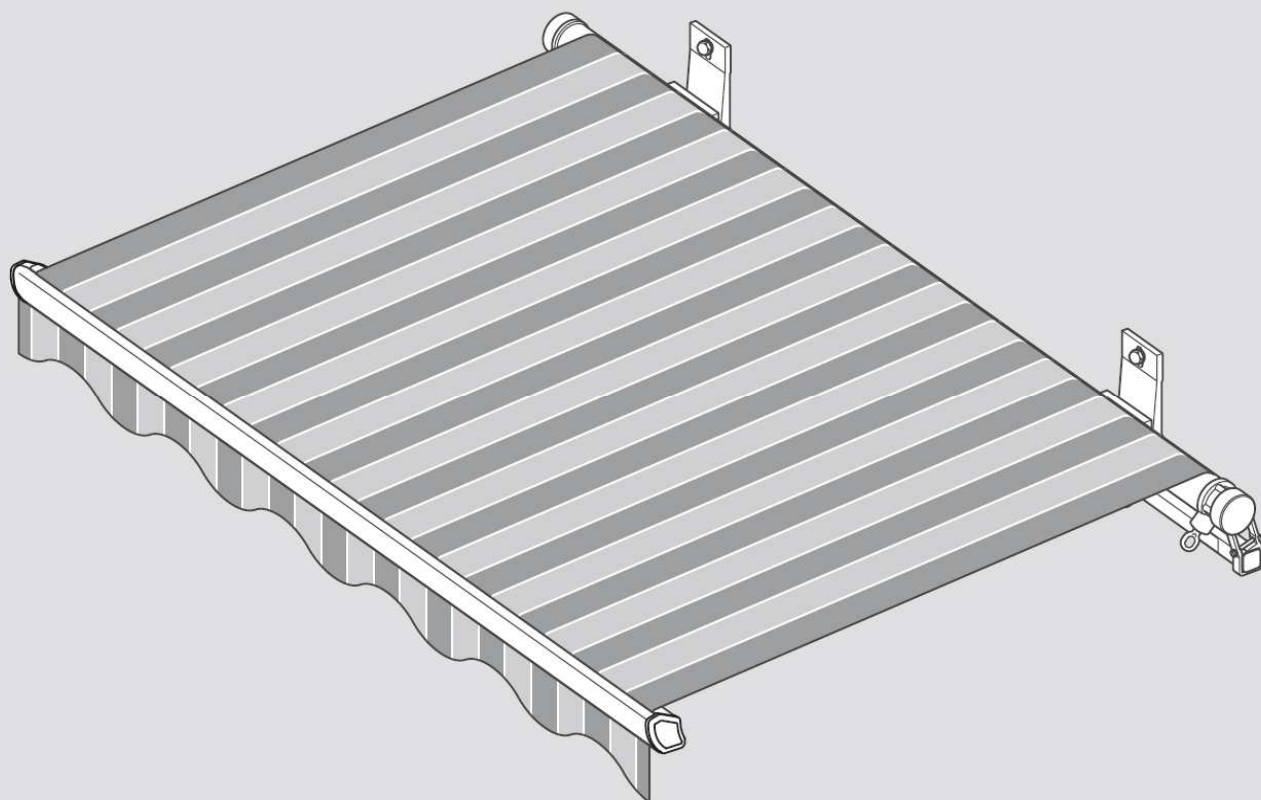


markise24.de: Perth Plus | Perth Cross Montageanleitung



Die Montage der Markise darf nur nach dieser Anleitung und den dazugehörigen Dokumenten erfolgen. Arbeitsschritte, die nur für einen bestimmten Markisen-Typ gelten, sind an den entsprechenden Stellen beschrieben bzw. gekennzeichnet.

Diese Anleitung an den Nutzer weitergeben.



Dieses Symbol weist auf Gefährdungen hin.



Dieses Zeichen kennzeichnet wichtige Hinweise.

SICHERHEITSHINWEISE

Markisen haben Sonnenschutzfunktion und sind bis Windstärke 5 (8m/s) belastbar. Markisen bei größeren Windstärken und Regen einfahren. Unsachgemäße Umbauten oder Veränderungen der Markise sind verboten!

Markisenteile geschützt lagern. Halten Sie die Vorschriften der Hersteller von Dübel- und Befestigungsmaterialien ein!

Die Montage darf nur von qualifizierten Fachbetrieben mit einschlägiger Montageerfahrung erfolgen.

Beachten Sie die Unfallverhütungsvorschriften der Berufsgenossenschaft! Stellen Sie sicher, dass bereits verlegte Elektroanschlüsse während der Montage vom Stromnetz getrennt sind! Sperren Sie die Montagestelle großräumig ab!

➤ **Bitte beachten Sie unser mitgeliefertes Dokument: Sicherheitshinweise bei Montage und Bedienung.**

VOR DER MONTAGE

Die Lieferung erfolgt ohne Befestigungsmaterial!

Halten Sie für die Montage bereit:

- Prüfkabel für Elektromotor
- Werkzeug, wie zum Beispiel:
 - Innensechskantschlüssel
 - Ring-/Gabelschlüssel
 - Kreuzschlitzschraubendreher
 - Wasserwaage
 - Maßband

LIEFERUNG PRÜFEN

Schutzhüllen und Transportsicherungen erst bei dem jeweiligen Montageschritt entfernen. Verpackungsmaterial sachgerecht entsorgen. Lieferung auf Vollständigkeit prüfen. Bei Transportschäden umgehend Ihren Fachhändler benachrichtigen!

➤ **Montieren Sie keine beschädigten Anlagen!**

MONTAGEORT PRÜFEN

- Stimmen die Angaben in der Zeichnung bei objektbezogener Montage mit den Gegebenheiten vor Ort überein
- Ist der Platzbedarf bauseits eingehalten?
- Sind die Breiten-/ Ausfall- / X-Maße eingehalten?

➤ **Wenn Sie Abweichungen feststellen, halten Sie Rücksprache mit Ihrem Fachhändler.**

MONTAGEORT PRÜFEN (ELEKTRO)

Sind die elektrischen Anschlüsse vorbereitet?

Falls die Anschlussleitungen noch nicht nach außen geführt sind, zeigen Sie dem Endkunden die Lage der notwendigen Anschlüsse.

➤ **Lebensgefahr! 230V Elektroanschlüsse dürfen nur von ausgebildetem Fachpersonal gelegt werden!**

MONTAGE

Montageschritte befolgen:

- Konsolen aufteilen
- X-Maße anzeichnen
- Konsolen montieren. Markise einhängen und sichern

Bei Bedarf:

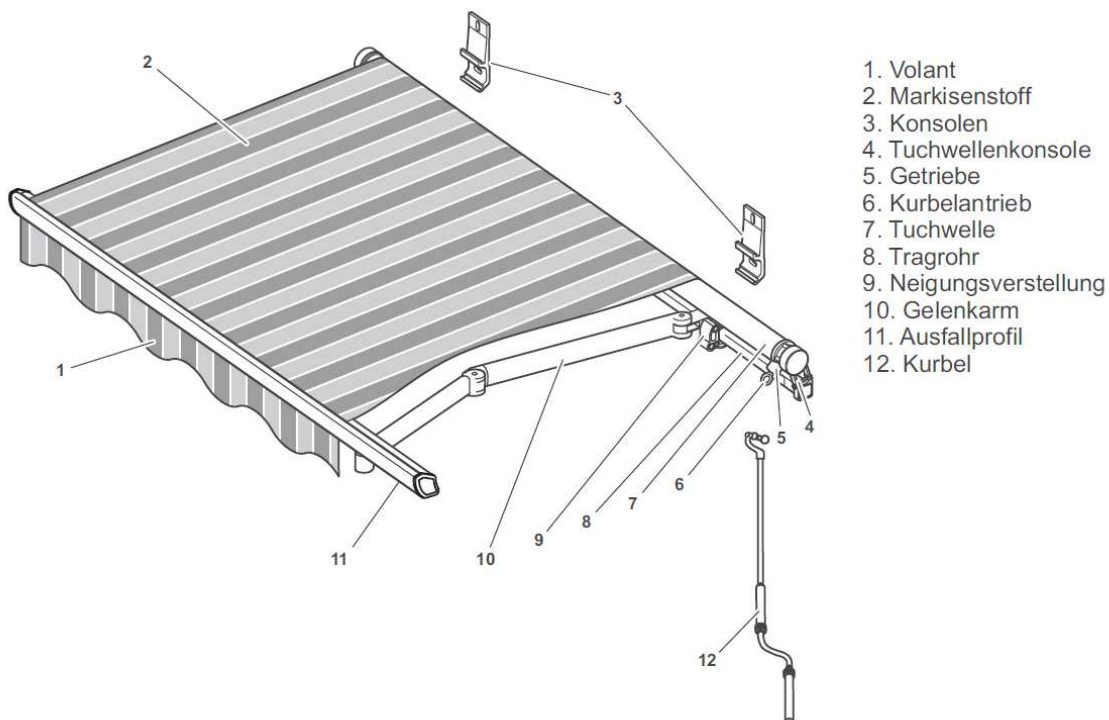
- Neigungswinkel einstellen
- Elektroantrieb einstellen
- Getriebeabgang einstellen
- Regenschutzdach montieren (wenn vorhanden)

Funktion prüfen:

- Probefahrt durchführen
- Funktionskontrolle der Bedienelemente bzw. der Steuerung

Die Montage erfolgt prinzipiell nach diesen Arbeitsschritten. Nach örtlichen Gegebenheiten oder bei objektbezogenen Montagen kann davon abgewichen werden, wenn eine andere Abfolge einzelner Arbeitsschritte günstiger erscheint. Das Ziel muss immer sein, einen optisch einwandfreien Eindruck zu erreichen.

BAUTEILEÜBERSICHT



Mindestauszugskräfte [F] je Gelenkarm



Nach Markisengröße laut Tabelle die Mindestauszugskraft [F] / Schraube bestimmen und hierfür Dübel und Schraube gemäß den technischen Daten der Dübel- und Schraubenhersteller auswählen.



Mindestauszugskräfte F / Schraube in der Tabelle gelten auch für Decken- und Dachsparrenmontage



Die Berechnung erfolgt gemäß DIN EN 13561 mit folgenden Parametern:

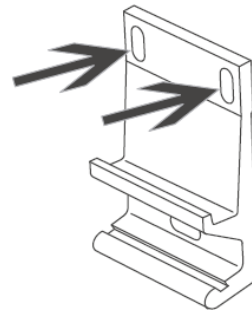
- Windklasse: 2
- alpha-Wert: 0,4

Wandbefestigung

	Ausfall (mm)					
	1500	2000	2500	3000	3500	4000
2000	600	890	1330	1840	2380	
2500	710	1100	1560	2150	2790	3980
3000	810	1260	1850	2460	3190	4590
3500	910	1420	2080	2850	3600	5200
4000	1010	1580	2320	3170	4100	5800
4500	1120	1740	2550	3490	5420	6530
5000	1220	1910	2780	3800	5610	7140
5500	1320	2070	3020	4670	6100	7760
6000	1420	2230	3250	5040	6580	8380
6500	1530	2390	3940	5410	7070	9000
7000	1630	2550	4210	5780	7560	9610



Kraft muss von den vorderen Befestigungsmitteln aufgenommen werden (siehe Skizze).

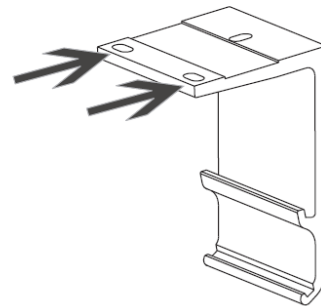


Deckenbefestigung

	Ausfall (mm)					
	1500	2000	2500	3000	3500	4000
2000	780	1090	1570	2140	2740	
2500	930	1370	1850	2510	3220	4540
3000	1070	1580	2240	2880	3690	5240
3500	1210	1780	2530	3400	4170	5940
4000	1350	1990	2820	3790	4850	6640
4500	1490	2200	3110	4170	5340	7920
5000	1630	2410	3400	4560	6610	8340
5500	1770	2620	3700	5570	7190	9070
6000	1910	2830	3990	6020	7760	9790
6500	2050	3030	4790	6460	8340	10520
7000	2200	3240	5120	6900	8910	11240



Kraft muss von den oberen Gefestigungsmitteln aufgenommen werden (siehe Skizze)



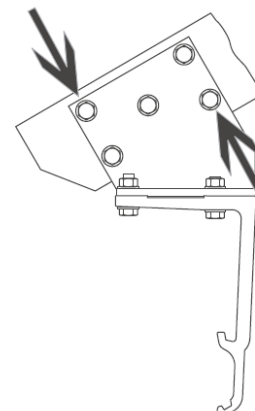
Dachsparrenbefestigung

Scherkräfte je Gelenkarm

	Ausfall (mm)					
	1500	2000	2500	3000	3500	4000
2000	810	1200	1720	2330	2970	
2500	960	1410	2020	2730	3480	4900
3000	1100	1630	2320	3130	4000	5650
3500	1250	1850	2620	3530	4510	6400
4000	1390	2060	2930	3930	5030	7150
4500	1540	2280	3230	4330	5540	7900
5000	1680	2490	3530	4730	6850	8660
5500	1830	2710	3830	5770	7450	9410
6000	1970	2920	4130	6230	8050	10160
6500	2120	3140	4960	6700	8650	10910
7000	2270	3350	5300	7160	9240	11660



Kraft muss von den äußeren Befestigungsmitteln aufgenommen werden (siehe Skizze).



Befestigung

Konsolenaufteilung (X-Maße)

Wand- und Deckenbefestigung

Breite (mm)	Ausfall (mm)					
	1500	2000	2500	3000	3500	4000
1250	100					
1500	240	100				
1750	360	240	100			
2000	100*	360	240	100		
2250	240	360	360	240		
2500	360	100*	360	360	100	100
2750		240	360	360	240	240
3000		360	100*	360	360	360
3250			240	360	360	360
3500			360	100*	360	360
3750				240	360	360
4000				360	100*	360
4250					240	360
4500	360	360	360	360	360	100*
4750	600	600	600	600	360	240
5000					600	360
5250						600
5500						
5750						
6000						
6250						
6500						
6750						
7000	600	600	600	600	600	600

Konsolenanzahl

Wandbefestigung/ Einhak- oder Einschub-Konsolen

Untergrund Beton

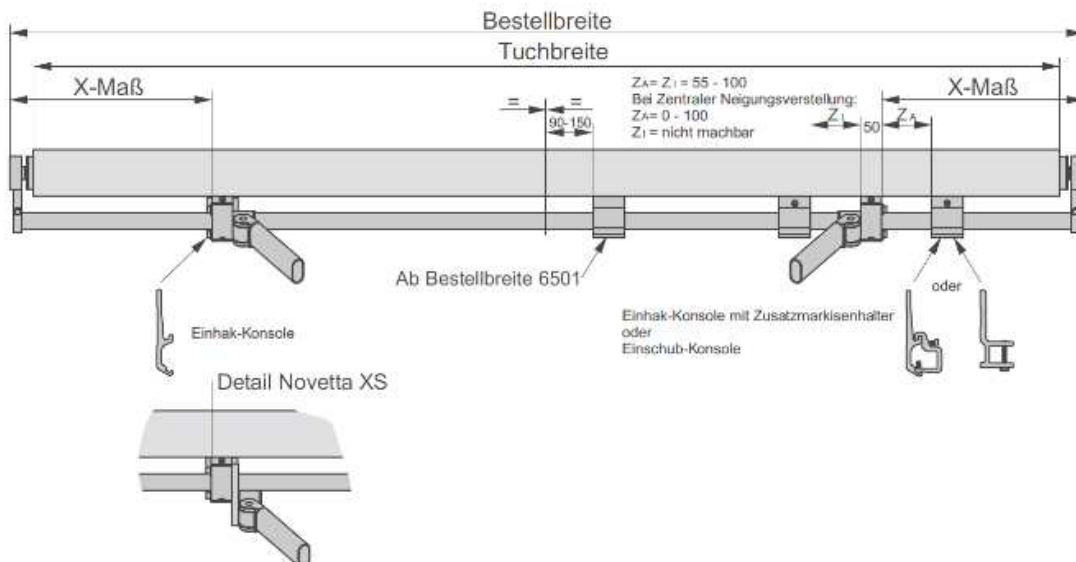
Breite (mm)	Ausfall (mm)					
	1500	2000	2500	3000	3500	4000
2000						
2500						
3000	2x B=75			2x B=130		
3500						
4000						
4500		oder B=75			oder B=75	
5000		2x				4x
5500						
6000						
6500						
7000	2x B=130	1x B=75		oder B=75		

Konsolenanzahl

Deckenbefestigung/ Einhak- oder Einschub-Konsolen

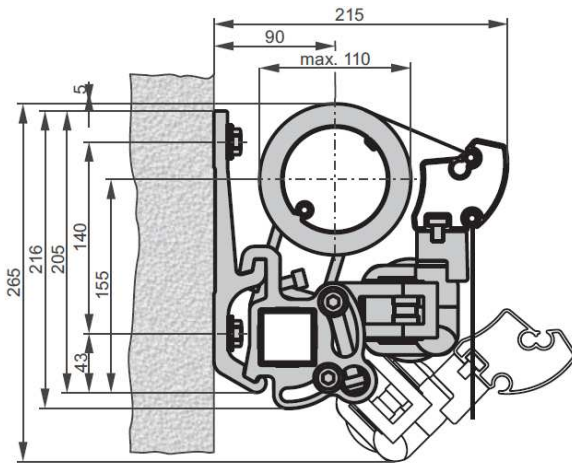
Untergrund Beton

Breite (mm)	Ausfall (mm)					
	1500	2000	2500	3000	3500	4000
2000						
2500						
3000					2x B=150	
3500			oder B=150			
4000	2x B=150		2x B=150			2x B=150
4500						
5000					oder B=150	
5500						
6000					4x B=150	
6500						
7000	2x B=150	3x B=150		oder B=150		

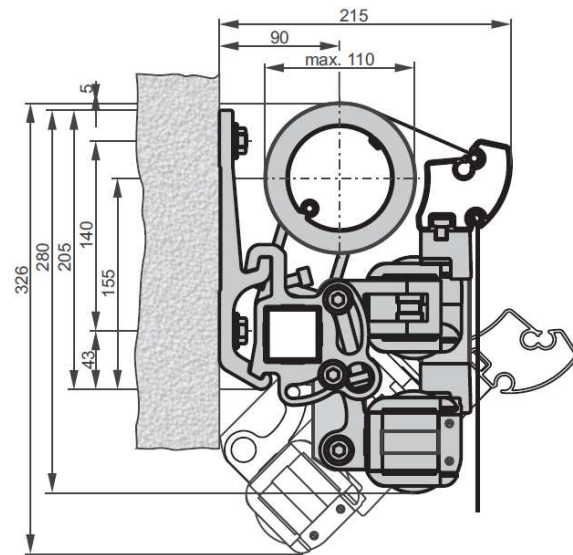


Montagearten

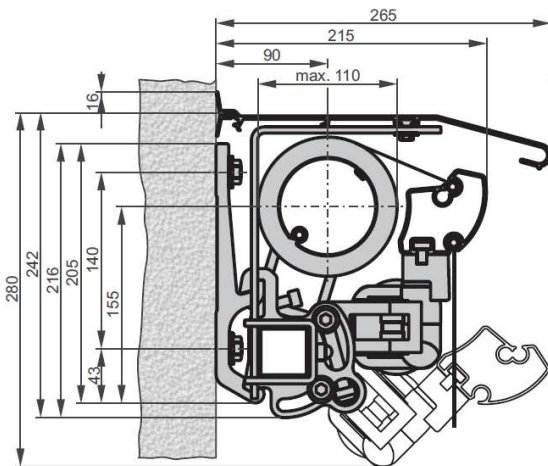
Wandmontage Perth Plus



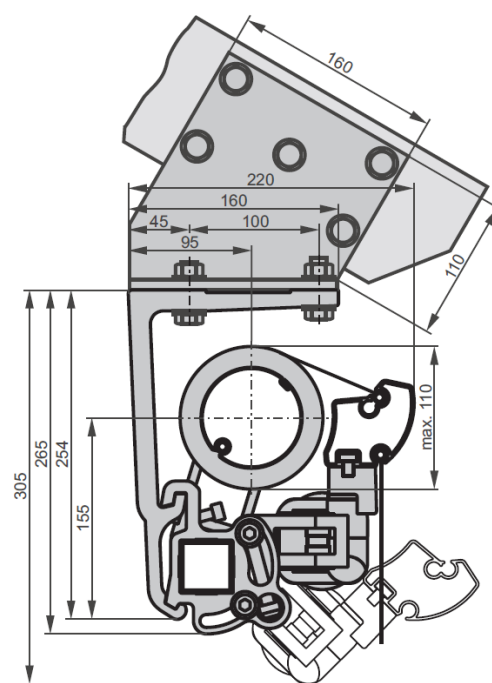
Wandmontage Perth Cross



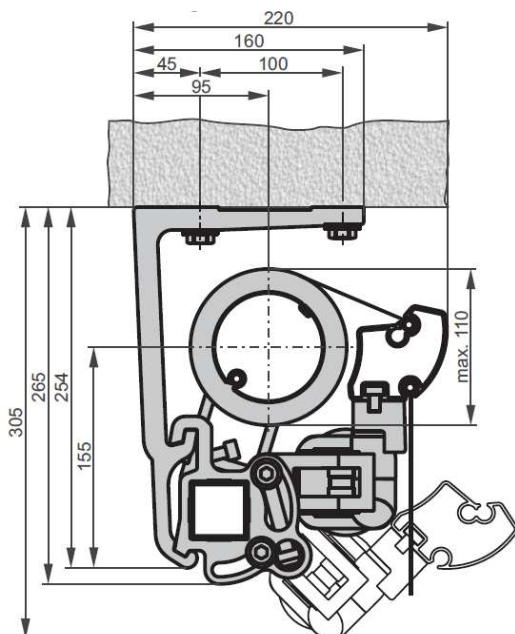
Wandmontage Perth Plus mit Schutzdach



Dachsparrenmontage



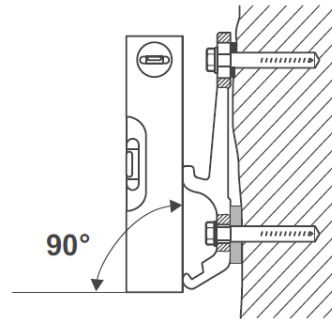
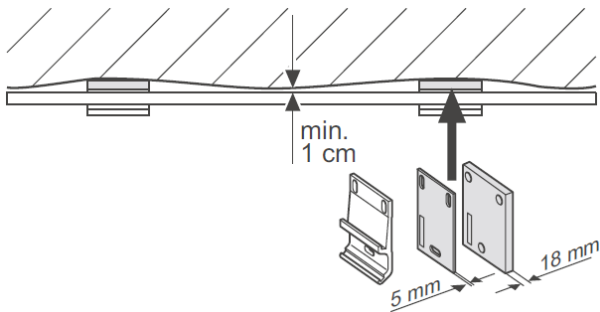
Deckenmontage



Konsolen befestigen

➔ Flucht der Fassade prüfen/ausgleichen

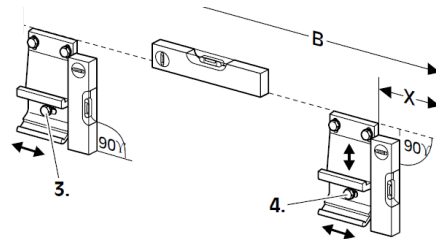
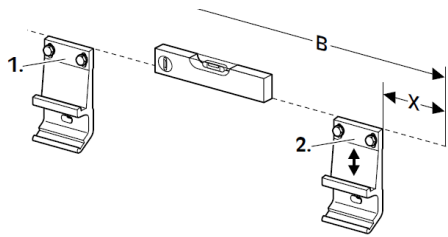
➔ Die Konsolen/Dachsparrenhalter müssen vollflächig auf tragfähigem Untergrund aufliegen. Beachten Sie, dass geschäumter Untergrund ungeeignet ist.



Konsolen befestigen

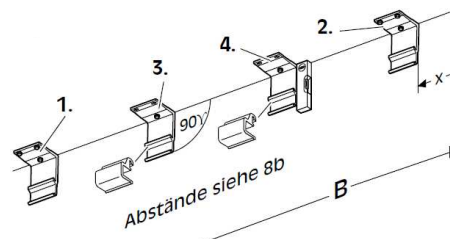
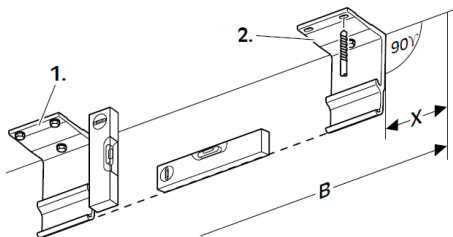
Wandmontage

➔ Wandkonsole anzeichnen/ausrichten/befestigen



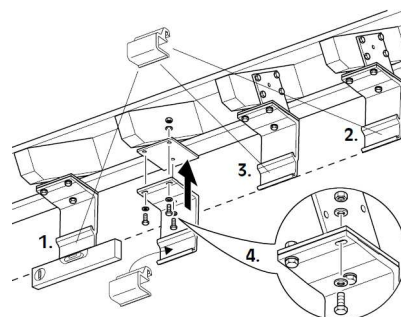
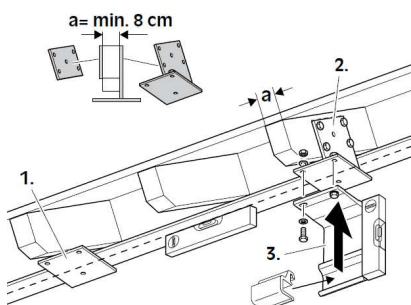
Deckenmontage

➔ Deckenkonsole anzeichnen/ausrichten/befestigen



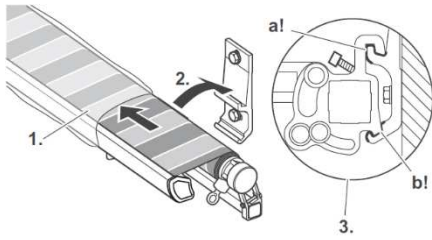
Dachsparrenmontage

➔ Bei Dachsparrenmontage muss die Dachsparrenbreite mindestens 8 cm betragen. Die Verwendung von Eipressdübel C2 oder C11 nach DIN 1052 wird empfohlen

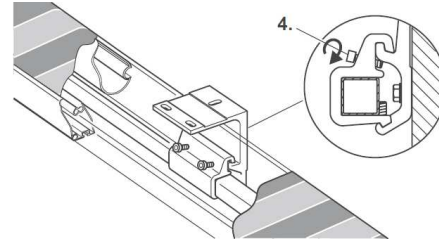
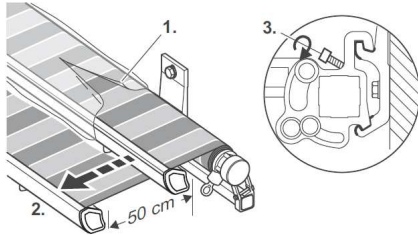


Markise einhängen

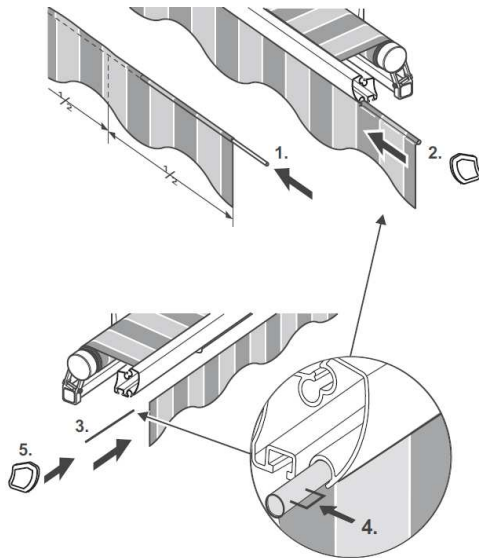
➔ Auflage a! und b! beachten



➔ Markise ca. 50cm ausfahren und mit Schrauben (3.) und (4.) befestigen.

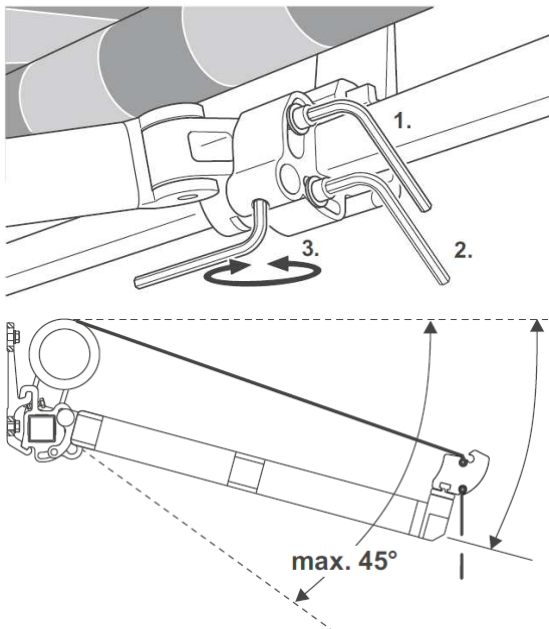


Volant montieren



➔ Endkappen demontieren, Keder in Volant einschieben (1.), Volant in Kedernut einschieben (2.+3.). Volant auf Keder gegen Verschiebung sichern (4.), Endkappe montieren (5.)

Bei Bedarf Neigung verändern

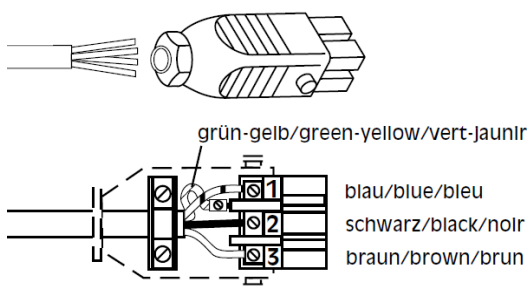


Bei geänderter Neigung muss ggf. die obere Endlage neu eingestellt werden.

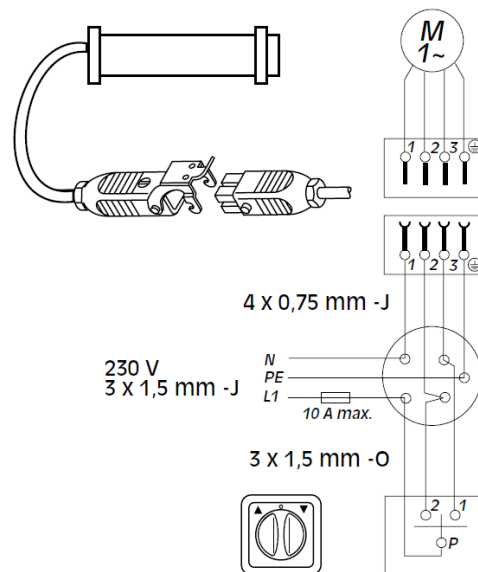
Hinweis: Beim Anziehen der Schrauben das Ausfallprofil entlasten

Bei Elektroantrieb

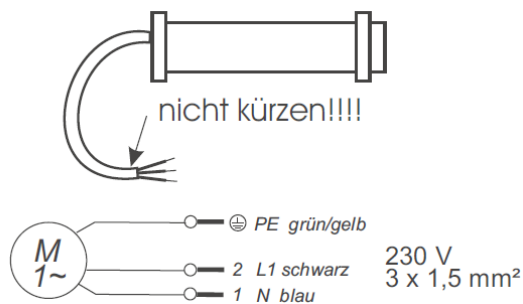
Standard Motor anschließen



➔ Separate Anleitung beachten!

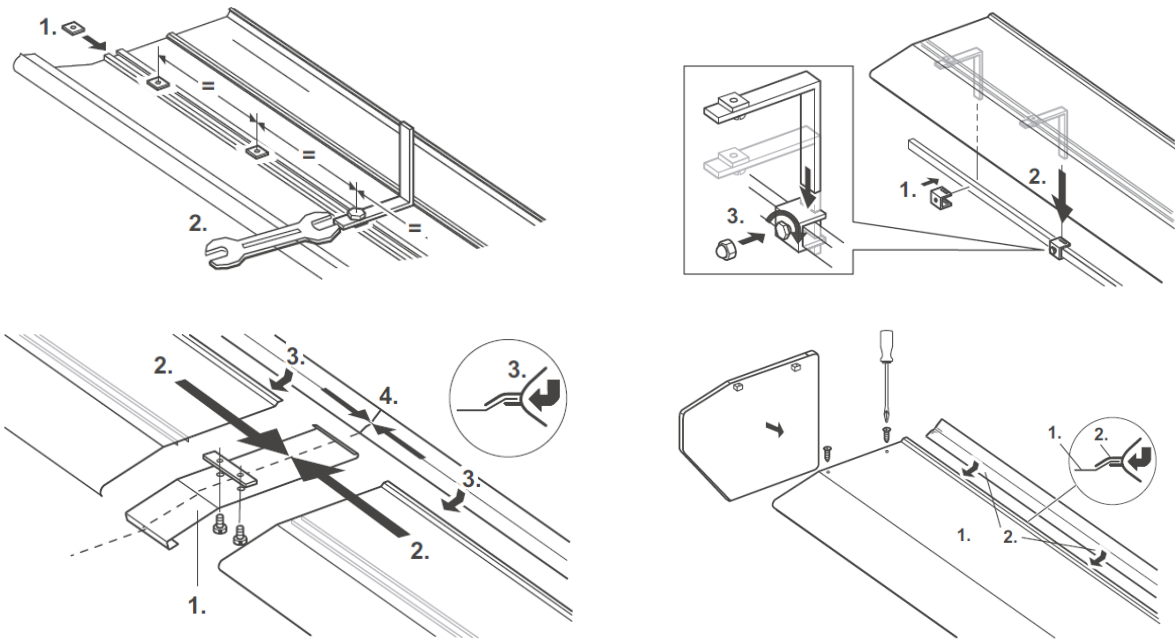


Funkmotor anschließen

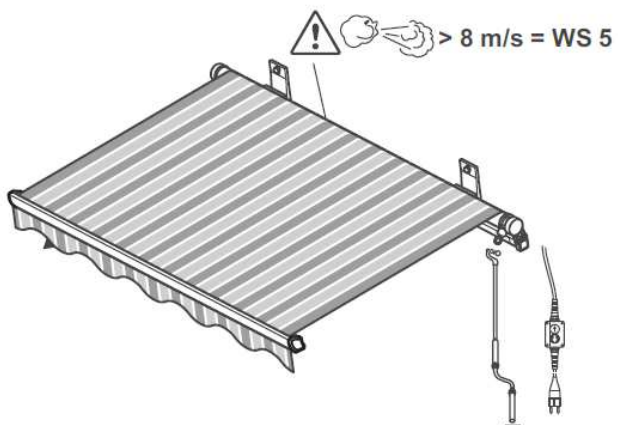


Wenn als Zubehör vorhanden

Regenschutzdach montieren



Funktion prüfen



www.markise24.de

Änderung in Farbe, Material und Technik vorbehalten. 6092.90.1062 (04.2020)

Inter Vertriebs GmbH
Marie-Curie-Str. 13
D-27283 Verden (Aller)

markise**.de**